



OBEC SUCHDOL, JEDNOV 38, 798 45 SUCHDOL
tel.: 582 391 431, fax: 582 391 418, IČO: 00288837
e-mail: obecsuchdol@volny.cz, www.obec-suchdol.cz
bankovní spojení: 4429701/0100, KB Konice

VÁŠ DOPIS Č.J./ZE DNE
06/2017 ze dne 11.01.2017

NAŠE Č.J.
06/2017

VYŘIZUJE
Zahálková Jitka

SUCHDOL
03.02.2017

GEOCENTRUM, spol. s r. o.
Olša Tomáš, Ing.
tř. Kosmonautů 1143
Olomouc
779 00

Věc: Žádost o vyjádření k technické infrastruktuře – odpověď.

Název stavby: Polní cesty v k.ú. Labutice – 1. etapa
Katastrální území: Labutice
Stavebník: ČR – SPÚ, KPÚ pro Olomoucký kraj, Chudožilov Zdeněk, Ing.,
Blanická 383/1, 779 00 Olomouc
Stupeň PD: stavební řízení

Obec Suchdol obdržela vaši žádost o vyjádření k výše uvedené stavbě.

Sdělujeme správce technické infrastruktury:

- Plyn – Quantum a.s. Vyškov
- Voda – Moravská vodárenská
- Elektrická energie – E.ON
- Telefon – O2
- Veřejné osvětlení – zemní vedení – Obec Suchdol
- Dešťová kanalizace – Obec Suchdol

Viz jednoduché nákresy v příloze.

S pozdravem a přáním všeho dobra.



Ing. Mgr. Jitka Zahálková
starostka obce

Přílohy: dle textu – 3ks

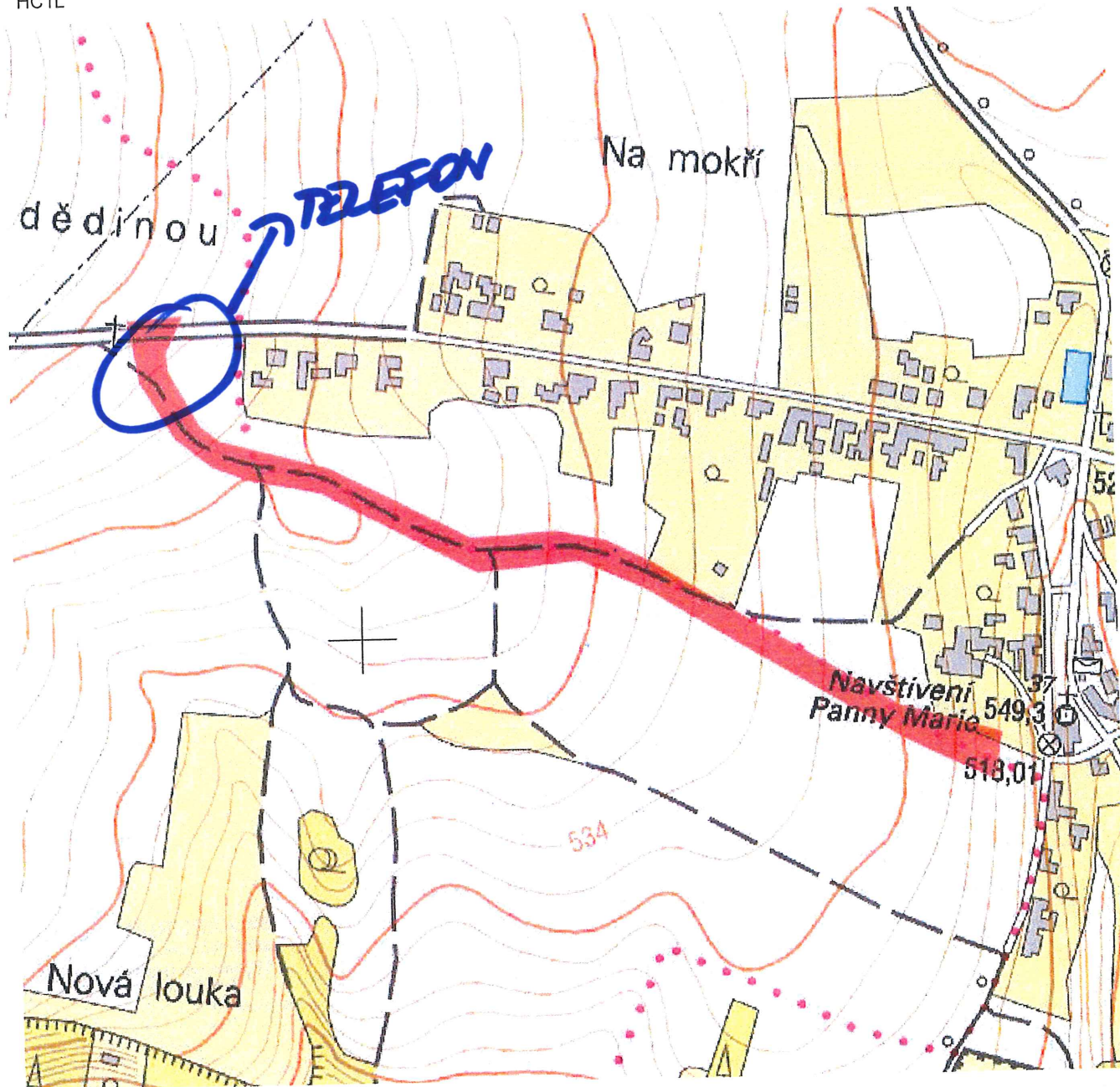
Zákres zájmového území

Dotčená k.ú.:

KÚ: Labutice (759112), Suchdol u Konice (759121)

Dotčené pozemky:

HC1L

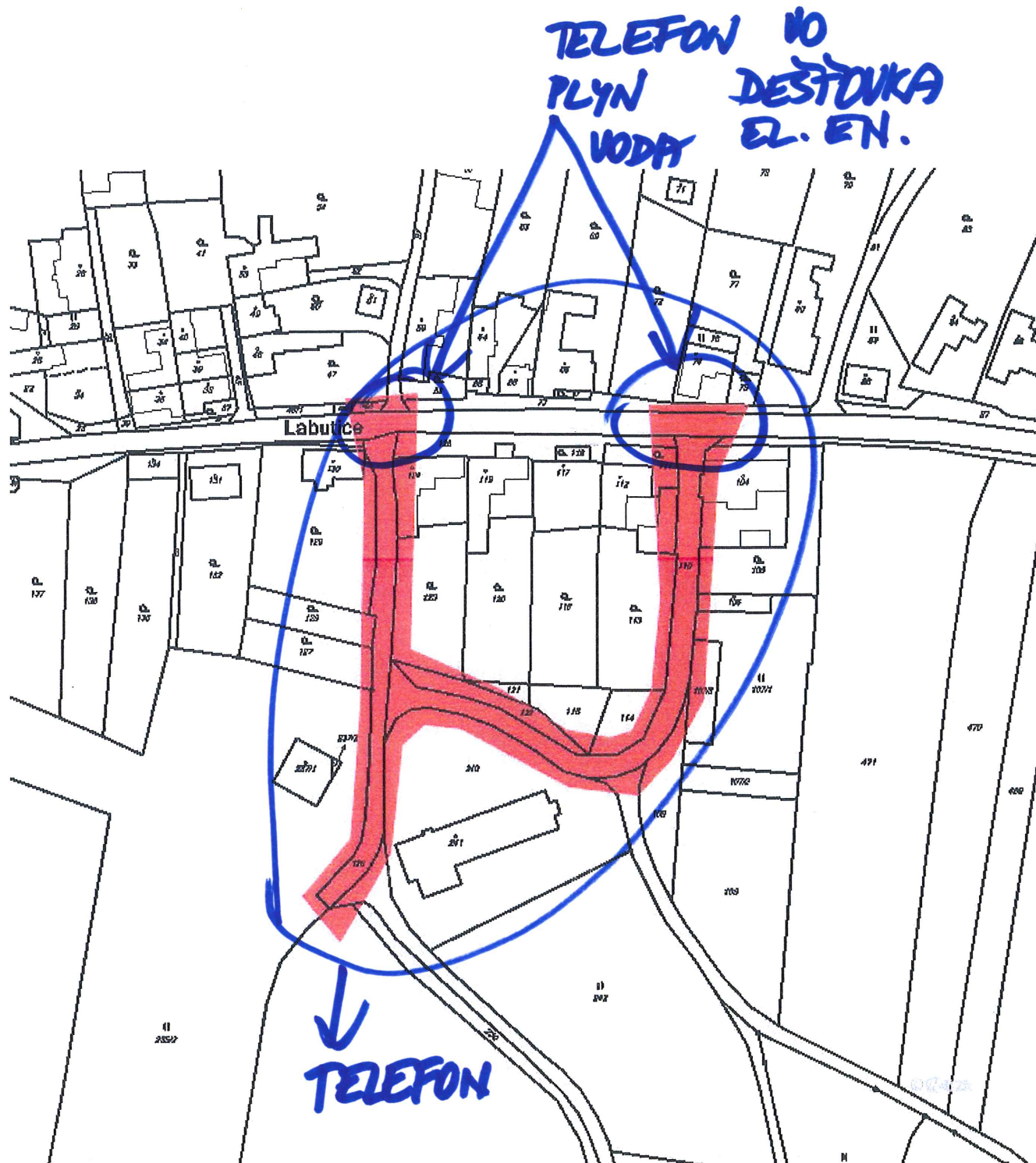


Dotčená k.ú.:

KÚ: Labutice (759112)

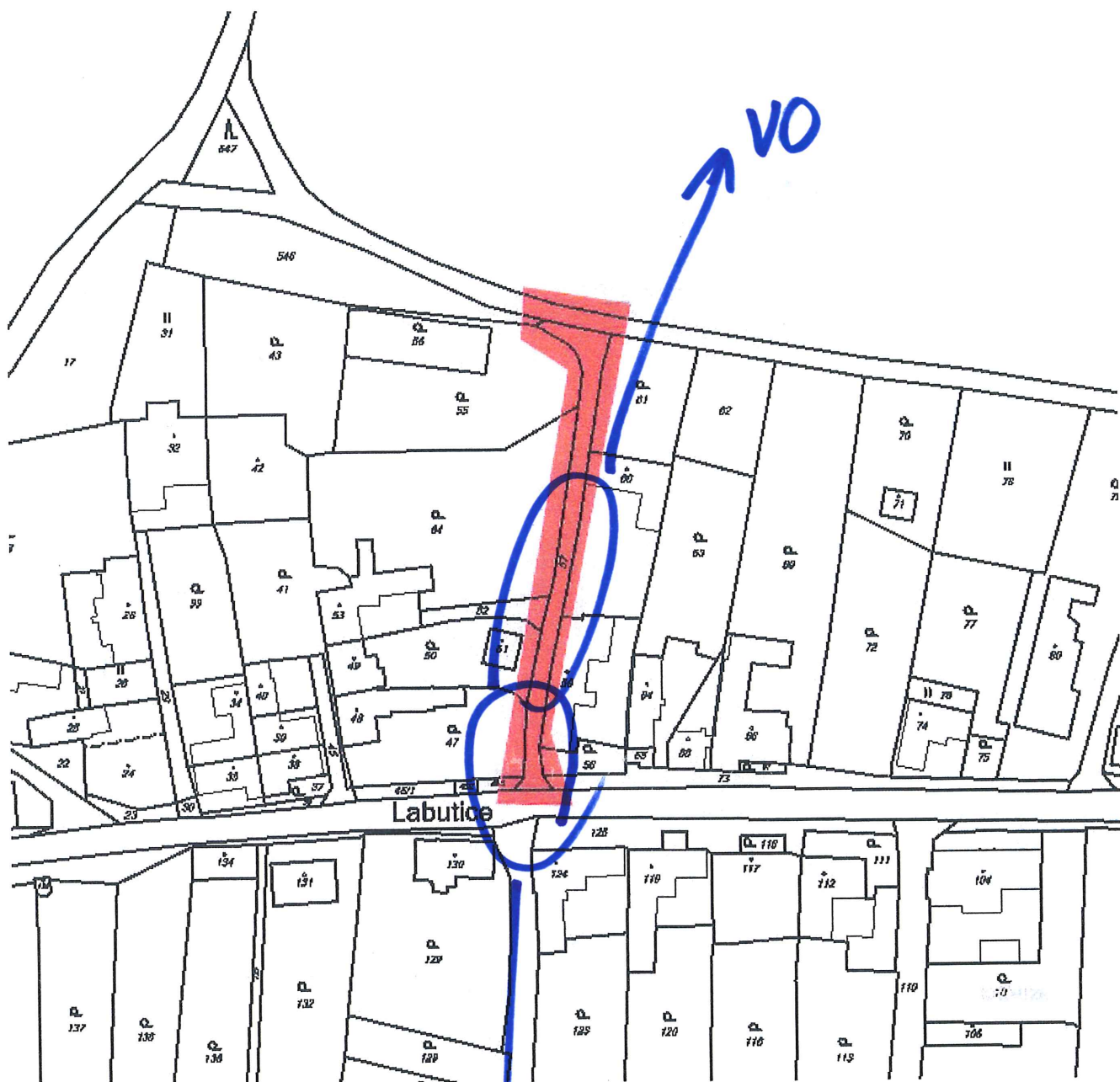
Dotčené pozemky:

VC1 a VC2



Dotčená k.ú.:
KÚ: Labutice (759112)

Dotčené pozemky:
VC3



TELEFON
PLYN
VODA
VO
DEŠŤOVKA EL.EN.

Tato žádost byla vygenerována službou e-UtilityReport, kterou provozuje HRDLIČKA spol. s r. o.

Více informací o službě naleznete na <http://www.mawis.eu>. V případě dotazu či zájmu o příjem žádostí elektronickou cestou, kontaktujte zákaznické centrum: tel.: +420 251 618 458, e-mail: info@mawis.eu